



Monteringsanvisning

10m fortøyningsbom 30cm gangbar



1. Legg fortøyningsbommen opp ned eller monter rett fra stabelen. Da dette gjør monteringen lettere.

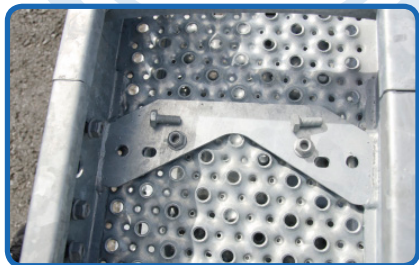


2. Legg forlengelsen opp ned og tre skjøte enden inn i enden av fortøyningsbommen.

Fjern eventuelle zink rester som forhindrer forlengelsen å komme i riktig posisjon.



3. Sett i 10stk M10x25 vognbolter med 5stk på hvert utstikk av forlengelsen. Hver bolt festes med en låsemutter på innsiden.



4. Sett i 2stk M10x20 bolter fra utsiden. Hver bolt festes med en låsemutter på innsiden.



5. Pass på at forlengelsen ligger parallelt med fortøyningsbommen. Stram deretter opp alle boltene med faste/pipeøkkel nr.16 på muttersiden. Begynn med de to M10x20 boltene i midten.



6. Legg inn fortøyningsbøylen i enden med bøylen vendt nedover. Pass på at fortøyningsbøylen er skjøvet helt inntil enden av fortøyningsbommen.



7. Monter på flottøren slik at hullene passer med hullene til fortøyningsbøylen.



8. Sett så på festeplater med bolter 2stk M10x60 fra utsiden av flottøren.



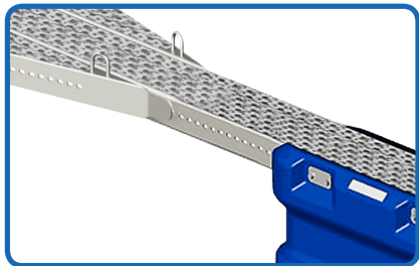
9. Pass på at boltene også går gjennom hullene i fortøyningsbøylen.

Sett så på låsemutter.



10. Stram opp boltene med en faste/pipeøkkel nr.17 på bolten og nr.16 på låsemutter.





11. Monter så på den innerste flottøren slik at det er 12 synlige hull mellom begynnelsen av trapes og flottøren. Se bildet.



12. Sett på festeplater med bolter 2stk M10x60 fra utsiden av flottøren. Sett på låsemutter på innsiden av utriggeren og stram opp boltene.



Monteringsmateriell.

- 8 stk. Festeplater med 2 hull
- 16 stk. M10 x 60 Bolt
- 10 stk. M10 x 25 Bolt (vognbolt)
- 2 stk. M10 x 20 Bolt
- 28 stk. M10 Låsemutter (helmetallisk)

Monteringsverktøy:

Bolt	M10	Pipe/fastenøkkel nr.17
Låsemutter	M10	Pipe/fastenøkkel nr.16

Tiltrekningsmoment:

Mutter	(M10)	60 Nm
Bolt	(M16)	180 Nm
Mutter	(M20)	240 Nm
Mutter	M 10	Sammenstilling utrigger og fortøyningsbom
Bolt	M 16	Brakett for betongbrygge og C-skinne
Mutter	M 20	Mellom torsjonshengsle og innfestningsbrakett

M20 mutter og låseskive



Trekk M20 mutter til med riktig moment. Plasser så låseskive med flate mot mutter. Husk å trekk godt til.

NBI

Ettetrekningsintervall for M16 og M20:
 1. gang: 2-3 uker etter montering
 2. gang: 3 måneder etter montering
 Ettetrekk så en gang pr. år