



**FØS50**

**FØS30-60**



## Monteringsanvisning

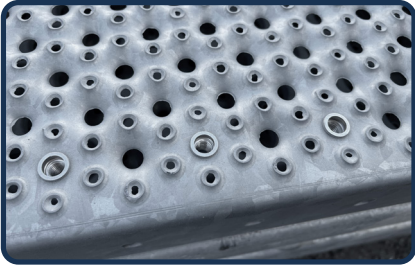
Fortøyningsøye Springfortøyning

FØS50 - 50cm Utrigger

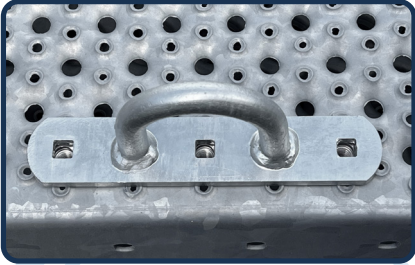
FØS30-60 - 30cm Fortøyningsbom & 60cm Utrigger

# FØS50

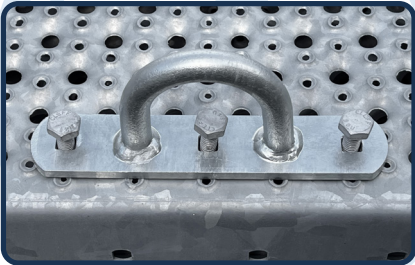
*Fortøyningsøye, springfortøyning  
for 6 og 8 meter 50cm uttrigger*



**1.** Finn gjengehylser i uttrigger. Disse er plassert ca. midt i mellom trapes og ende uttrigger.



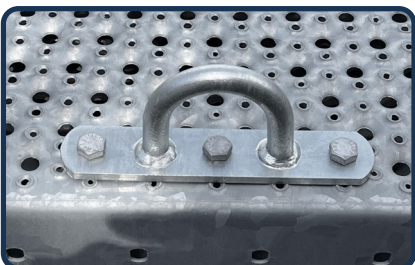
**2.** Plasser frontplate på toppen av uttrigger på den siden som fortøyningsøyet skal benyttes.



**3.** Sett i 3stk. M10x30 bolt som vist på bildet og skru de så ned.



**4.** Stram opp alle boltene med faste/ pipenøkkel nr. 17.

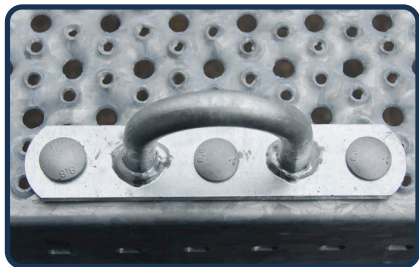


**5.** Springfortøyning er nå ferdig montert og klar til bruk.

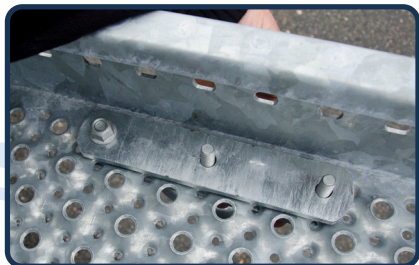


# FØS30-60

*Fortøyningsøye, springfortøyning for 6 og 8 meter 60cm uttrigger / 30cm bom*



**1.** Plasser frontplate på toppen av uttrigger/bom på den siden som fortøyningsøyet skal benyttes. Sett i 3stk. M10x40 bolt som vist på bildet.



**2.** Plasser bakplate på innside av uttrigger/bom slik at boltene stikker gjennom bakplaten.



**3.** Hver av boltene festes med en låsemutter på innsiden. Stram opp alle muttrene med faste/pipenøkkel nr. 16



**4.** Springfortøyning er nå ferdig montert og klar til bruk.





## Monteringsmateriell FØS50

- 1 stk. Frontplate FØS30-60
- 3 stk. M10 x 30 Bolt



## Monteringsmateriell FØS30-60

- 1 stk. Frontplate FØS30-60
- 1 stk. Bakplate FØS30-60
- 3 stk. M10 x 40 Bolt (vognbolt)
- 3 stk. M10 Låsemutter (helmetallisk)

### Monteringsverktøy:

Bolt/mutter M10

Pipe/fastenøkkel nr.16, 17

### Tiltrekningsmoment:

Mutter (M10)

80 Nm

Bolt/mutter

M10 Brakett for FØS50, FØS30-60

**NBI**

Etttrekningsintervall for M10:

1. gang: Etter belastning ved dårlig vær  
Etttrekkes så en gang pr. år