

Monteringsanvisning

Ekstra flottør for 50cm utrigger

Ekstra flottør for 50cm utrigger



1. Legg utriggeren opp ned eller monter rett fra stabelen. Da dette gjør monteringen av ekstra flottør lettere.



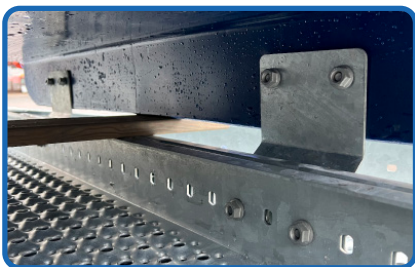
2. Plasser festeplaten med 4 hull på innsiden av flottøren. Sett i boltene 2 stk M10x55 fra utsiden og gjennom flottøren. Plasser festeplaten med 2 hull på utsiden av flottøren tre den inn på boltene og sett på låsemutterene, som vist på bildet.



3. Monter 2 innfestingsbraketter på ene siden av flottøren. (OBS! Ikke stram til helt enda) Snu flottøren opp ned, og tre den forsiktig ned på utrigger. Pass på at de 2 innfestingsbrakettene er på utsiden av senter-risten.



4. Plasser flottøren med braketter som vist på bildet. Det skal være 8 synlige hull mellom brakett og ende på utrigger. Sett i 4 stk M10x25 bolter fra utsiden, gjennom innfestingsbrakettene og senter-risten.



5. Plasser de to siste festeplatene med 4 hull på innsiden av flottøren på motsatt side. Sett i 2 stk M10x55 fra utsiden og gjennom flottøren. Plasser festeplaten med 2 hull på utsiden av flottøren tre den inn på boltene og sett på låsemutterene, som vist på bildet.



6. Sett i 8 stk M10x25 bolter fra utsiden, gjennom innfestingsbrakettene og senter-risten.



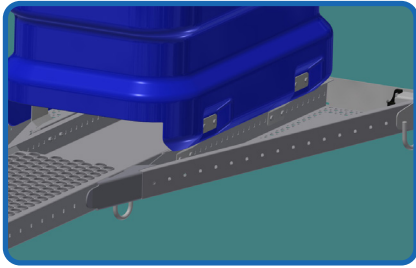
7. Stram så opp boltene mellom innfestningsbrakettene og midtristen. Låsemuttere med pipe/fastenøkkel nr.17 på boltesiden og nr. 16 på muttersiden.



8. Stram så opp boltene mellom innfestningsbrakettene og festeplaten på utsiden av flottøren. Låsemuttere med pipe/fastenøkkel nr.17 på boltesiden og nr. 16 på muttersiden.

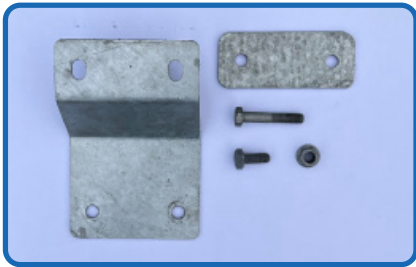
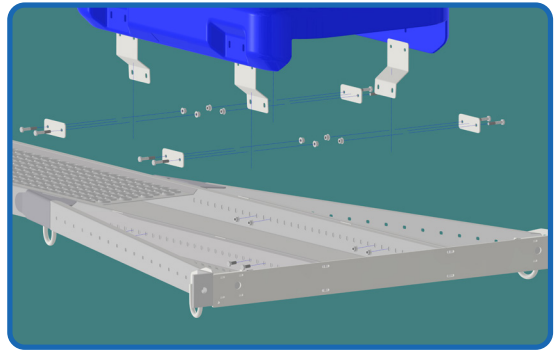


9. Utrigger er nå ferdigmontert og klar for sjøsetting.



11. Fortøyningsbom / utrigger er nå klar til sjøsetting.

Komponentoversikt.



Monteringsmateriell (IBRFL50)

- 4 stk. Festeplater med 2 hull
- 4 stk. Festeplater med 4 hull
- 8 stk. M10 x 55 Bolt
- 8 stk. M10 x 25 Bolt
- 16 stk. M10 Låsemutter (helmetallisk)

IBRFL50: Innfestingsbrakett ekstra flottør for 50cm utrigger

Monteringsverktøy:

Bolt	M10	Pipe/fastenøkkel nr.17
Låsemutter	M10	Pipe/fastenøkkel nr.16

Tiltrekningsmoment:

Mutter	(M10)	60 Nm
Bolt	(M16)	180 Nm
Mutter	(M20)	240 Nm
Mutter	M 10	Sammenstilling utrigger og fortøyningsbom
Bolt	M 16	Brakett for betongbrygge og C-skinne
Mutter	M 20	Mellom torsjonshengsle og innfestningsbrakett

M20 mutter og låseskive



Trekk M20 mutter til med riktig moment. Plasser så låseskive med flate mot mutter. Husk å trekk godt til.

NBI!

Ettertrekningsintervall for M16 og M20:
 1. gang: 2-3 uker etter montering
 2. gang: 3 måneder etter montering
 Ettertrekkes så en gang pr. år