

Monteringsanvisning

Stål Flytebrygge 6m, 9m, 12m

1. alt.A



Legg bryggen på 3 opplagringspunkt og monter på flottører.

1. alt.B



Legg bryggen opp ned og monter på flottører.



2. Sett firkantskive på M16 boltene og stikk dem gjennom hylsene i flottørene og gjennom stålvinkelen. 4 stk pr. flottør.

Brygge

6m - 4 flottører
9m - 6 flottører
12m - 8 flottører

Endebrygge

6m - 5 flottører
9m - 7 flottører
12m - 9 flottører



3. Plasser sprengskive og mutter på bolten som stikker gjennom stålvinkelen.

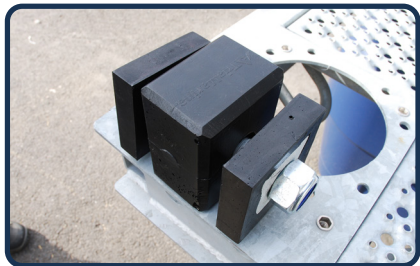


4. NB! Pass på at flottøren er presset helt opp i stålvinkelen når mutteren blir strammet opp.

Stramm opp M16 mutteren med en muttertrekker eller med en pipenøkkel (nøkkelvidde 24).



5. Flottører ferdig montert på brygge.



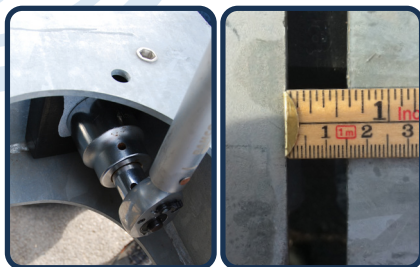
6. Komplet bryggekobling.



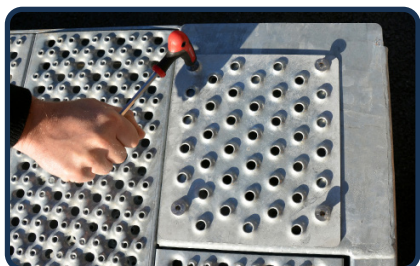
7. Buffer plasseres mellom bryggeskjøtene med største høyde opp. **NB!** Logo opp. Sett bufferskive på M27 bolt og stikk den i ytterste hull i brygge-ende, gjennom buffer og gjennom brygge-ende på den andre bryggen. Plasser bufferskive og mutter på boltene.



8. **NB!** Bufferskive plasseres med innstøpt galvanisert firkantskive ut mot bolt- og mutterside.



9. Tiltrekkingsmoment er ca. 200 Nm. Kobling trekkes til slik at avstand mellom brygger er ca. 15mm (se bilde).



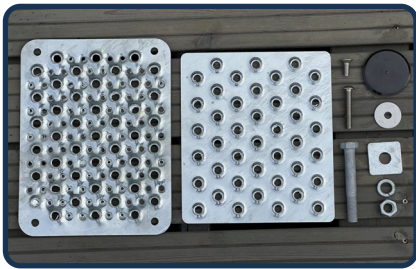
10. Når bryggen er ferdig sammenkoblet og forankret er det klart for å sette på dekkplater i alle 4 hjørner og midt på bryggen. Dekkplatene festes med 4stk syrefaste M10x25 unbraco-bolter som skrues ned i gjengehylser, innfestet i bryggen. Smør gjerne litt kobberstoff eller fett på boltene. (unngå at gjengene skjærer seg)



1. Treflakene på bryggen festes ved hjelp av låseplater og syrefaste M10x60 bolter. Smør litt kobberstoff eller fett på boltene før de skrues ned i gjengehylser, innfestet i bryggen. Treflakene justeres slik at hullet i låseplaten sentreres over gjengehylsen.



2. To og to treflak blir festet til bryggen ved hjelp av to låseskiver med bolter. Trekk til boltene ved hjelp av 6mm unbraco-nøkkel.



Monteringsmatriell	Brygge 6m	Brygge 9m	Brygge 12m
Dekkplate brygge-hjørne	4 stk	4 stk	4 stk
Dekkplate brygge-senter	0 stk	2 stk	2 stk
M10x25 syrefast bolt	16 stk	24 stk	24 stk
Plastplugg for hull i rist	10 stk	16 stk	20 stk
Låseskive treflak syrefast	4 stk	6 stk	8 stk
M10x60 syrefast bolt	4 stk	6 stk	8 stk
M16x110 bolt varmgalv	16 stk	24 stk	32 stk
M16 Firkantskive varmgalv.	16 stk	24 stk	32 stk
M16 Sprengskive varmgalv.	16 stk	24 stk	32 stk
M16 Mutter varmgalv.	16 stk	24 stk	32 stk

Monteringsverktøy:

Bolt	M10	Unbraco-nøkkel 6mm
Bolt/Mutter	M16	Pipe/fastenøkkel nr.24
Bolt/Mutter	M27	Pipe/fastenøkkel nr.41

M20 mutter og låseskive



Trekk M20 mutter til med riktig moment. Plasser så låseskive med flate mot mutter. Husk å trekk godt til.

Tiltrekningsmoment:

Bolt	(M16)	180 Nm
Mutter	(M20)	240 Nm
Mutter	(M27)	200 Nm
Bolt	M10	Montering av brygge-hjørner og treflak
Bolt	M16	Montering av flottør
Mutter	M20	Mellom torsjonshengsle og brygge skinnbolt
Mutter	M27	Bryggekobling mellom brygger

NBI!

Ettertrekningsintervall for M20 og M27:

1. gang: 2-3 uker etter montering
 2. gang: 3 måneder etter montering
- Ettertrekkes så en gang pr. år