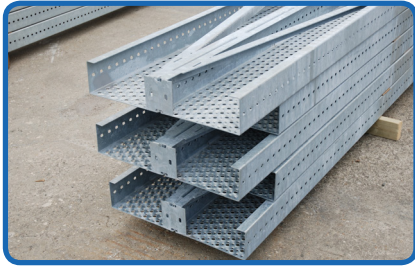


# Monteringsanvisning

**10m utrigger** 60cm gangbar



**1.** Legg uttriggeren opp ned eller monter rett fra stabelen. Da dette gjør monteringen lettere.



**2.** Legg forlengelsen opp ned og tre skjøte enden inn i enden av uttriggeren.

Fjern eventuelle zink rester som forhindrer forlengelsen å komme i riktig posisjon.

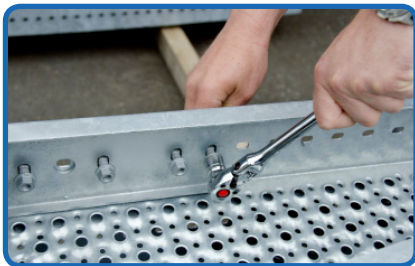


**3.** Sett i boltene 2stk M10x25 i midten av skjøten med en låsemutter på innsiden.

Pass på at forlengelsen ligger parallelt med uttriggeren. Stram deretter opp begge boltene med faste/pipeøkkel nr. 16 på muttersiden.



**4.** Sett i boltene 8 stk M10x25 med 4 stk på hvert utstikk av forlengelsen. Hver bolt festes med en låsemutter på innsiden.



**5.** Pass på at forlengelsen ligger parallelt med uttriggeren. Stram deretter opp alle boltene.



**6.** Legg inn fortøyningsbøylen i enden med bøylen vendt nedover. Pass på at fortøyningsbøylen er skjøvet helt inntil enden av utriggeren.



**7.** Monter på fenderkassen som vist på bildet, med bunnen opp.



**8.** Sett så på festeplater med bolter 2stk M10x60 fra utsiden av fenderkassen.

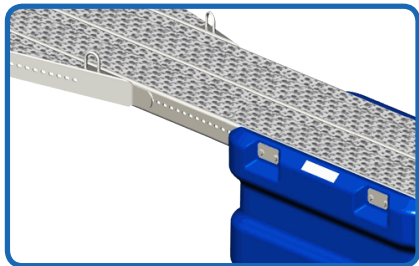


**9.** Pass på at boltene også går gjennom hullene i fortøyningsbøylen. Sett så på låsemutter på innsiden. Stram så opp med faste/pipeøkkel nr.17 på boltesiden og nr. 16 på muttersiden. Pass på at fenderkassen presses godt ned mot utriggeren når en strammer.



**10.** Monter på flottøren slik at det er 12 synlige hull mellom fenderkasse og flottør.





**11.** Monter så på den innerste flottøren slik at det er 12 synlige hull mellom begynnelsen av trapes og flottøren. Se bildet.



**12.** Sett på festeplater med bolter 2stk M10x60 fra utsiden av flottøren. Sett på låsemutter på innsiden av uttriggeren og stram opp boltene.



### Monteringsmateriell.

- 10 stk. Festeplater med 2 hull
- 20 stk. M10 x 60 Bolt
- 10 stk. M10 x 25 Bolt (vognbolt)
- 30 stk. M10 Låsemutter (helmetallisk)

### Monteringsverktøy:

Bolt	M10	Pipe/fastenøkkel nr.17
Låsemutter	M10	Pipe/fastenøkkel nr.16

### Tiltrekningsmoment:

Mutter	(M10)	60 Nm
Bolt	(M16)	180 Nm
Mutter	(M20)	240 Nm
Mutter	M 10	Sammenstilling uttrigger og fortøyningsbom
Bolt	M 16	Brakett for betongbrygge og C-skinne
Mutter	M 20	Mellom torsjonshengsle og innfestningsbrakett

### M20 mutter og låseskive



Trekk M20 mutter til med riktig moment. Plasser så låseskive med flate mot mutter. Husk å trekk godt til.

**NBI!**

Ettetrekningsintervall for M16 og M20:  
 1. gang: 2-3 uker etter montering  
 2. gang: 3 måneder etter montering  
 Ettetrekkes så en gang pr. år